

# Marché International Support Office, Kempththal

Erstes bilanziertes Nullenergie- Bürogebäude der Schweiz  
Schweizer Solarpreis 2007

Bauherrschaft: Marché Restaurants Schweiz AG, Kempththal  
Standort: Autobahnraststätte Kempththal bei Winterthur  
2007

kämpfen für architektur

beat kämpfen  
büro für architektur  
regensdorferstrasse 15  
8049 zürich

telefon 044 342 40 20  
fax 044 342 40 24

info@kaempfen.com  
www.kaempfen.com

beat kämpfen-federer  
dipl. architekt eth  
master of architecture ucw

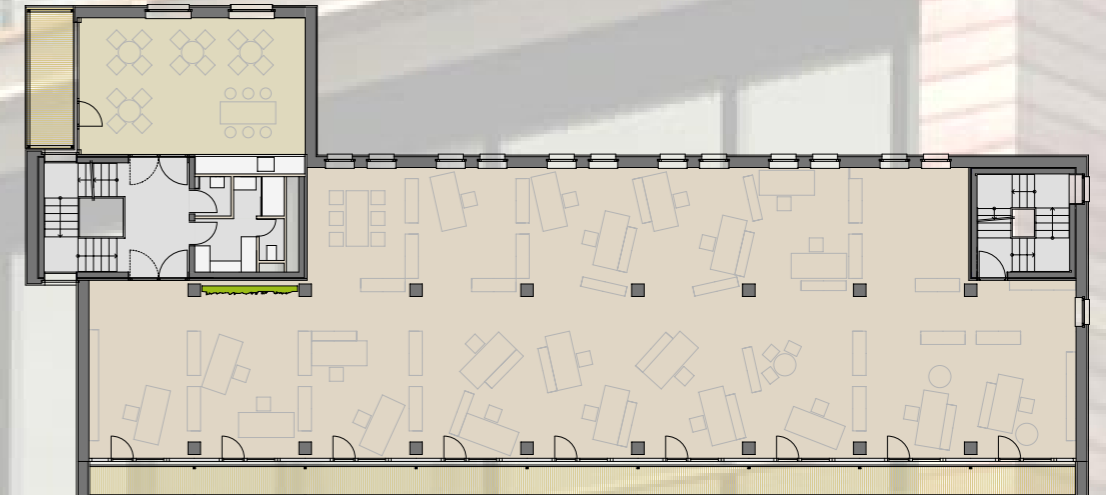


## Marché International und der Neubau

Das Bürogebäude präsentiert sich nahe der Raststätte Kempththal als schlichter, dreigeschossiger Baukörper, der hohe Arbeitsplatzqualität bietet. Die Gruppenbüros sind flexibel unterteilbar, können sich ändernden Anforderungen anpassen und sorgen für eine kommunikative Arbeitsatmosphäre.

Zur Philosophie und dem Erscheinungsbild von Marché International passt ein Gebäude, das nicht nur ein gutes Arbeitsklima ermöglicht, sondern auch die Umwelt schont und möglichst wenig Energie verbraucht. Der Hauptsitz von Marché International ist mit dem Label Minergie-P Eco zertifiziert und setzt in verschiedener Hinsicht neue Massstäbe für den Bürobau:

- Dreigeschossiges Bürogebäude in durchgängiger Holzkonstruktion
- Das erste Bürogebäude der Schweiz mit Nullenergiebilanz
- Schwerpunkt auf ökologischer, giftfreier Bauweise



## Holzkonstruktion und kurze Bauzeit

komplett aus vorfabrizierten Holz-Plattenbauweise – hohe Präzision der Ausführung – Planung/ Bauzeit 12 Monate

## Solararchitektur

passiv-solares Gebäudekonzept – komplett verglaste Südfassade – GlassX – dichte Gebäudehülle

## Gebäudetechnik

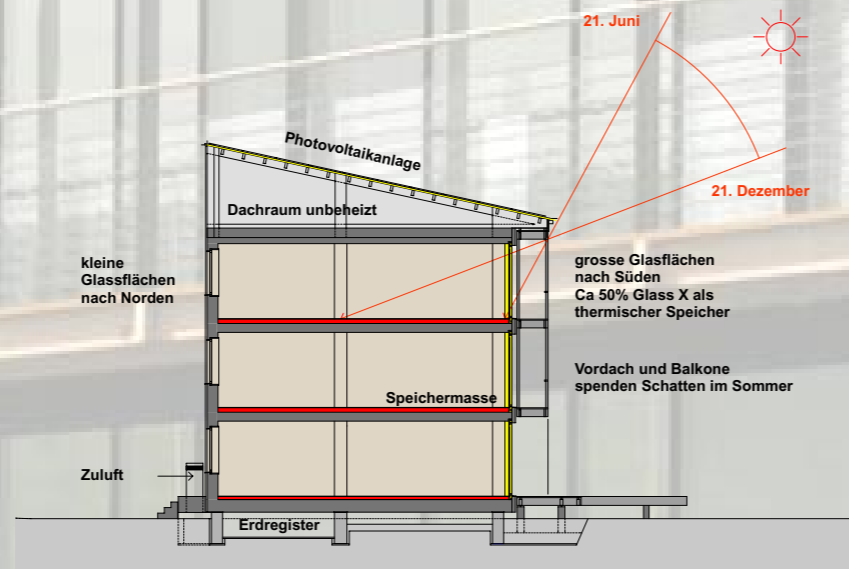
innovative Gebäudetechnik – Erdsonden Wärmepumpe – Lüftungsanlage mit WRG – Energieverbrauch zehnmal tiefer als bei konventionell gebauten Gebäude

## Dachintegrierte Photovoltaik

Pultdach exakt gegen Süden – Neigung 12° – antrazithfarbene Solarmodule vollflächig als geschuppte Dachhaut – Stromproduktion von 40'000 kWh – Strom für Gebäudetechnik + Bürobetrieb

## NULLENERGIEBILANZ!

Energie Gebäudetechnik 15'000 kWh/a  
Energie Bürobetrieb 25'000 kWh/a  
Produktion PV- Anlage 40'000 kWh/a



## Gesunde und stimmungsvolle Arbeitsräume

50 Arbeitsplätze – gesunde- und emissionsfreie Baumaterialien – Qualitätskriterien des Eco-Labels – sehr tiefe Grauenergiewerte – „grüne Wand“ reguliert Luftfeuchtigkeit

## Ökobilanz

Life Cycle Analysis nach Ecoindicator – ein Drittel der Energie eines konventionellen Gebäudes – Folgender Stofffluss wurde eingerechnet: Produktion der Baumaterialien, Erstellung des Gebäudes, die Betriebsenergie über 45 Jahre, Abbruch des Gebäudes inklusive der Entsorgung.

## Kenndaten

Standard/ Zerifikat:	Nullenergie / Minergie- P- eco
Energiekennzahl:	7.8 kWh/m2a
Geschossfläche GF:	1'454 m2
Kubatur nach SIA 416:	5'757 m3
Kosten pro m3 BKP 2:	565 CHF/m3

